



# Persconferentie Keuzes in Kaart 2018-2021

## 16 februari 2017

*Bijlage bij persbericht met tabellen en infographics*

**LET OP: embargo tot donderdag 16 februari, 10:45u**

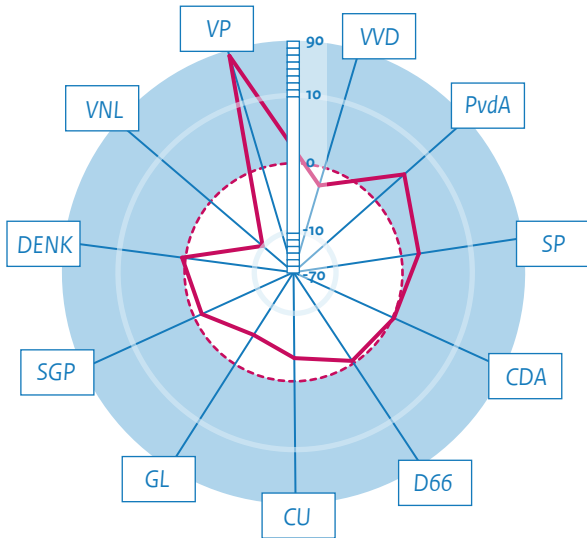
# Samenvattend overzicht

	Basis- pad	VVD	PvdA	SP	CDA	D66	CU	GL	SGP	DENK	VNL	VP
t.o.v. basispad (behoudens laatste drie regels voor 2021)												
EMU-saldo (ex ante, mld euro)	7,5	-7,7	-12,8	-11,8	-10,4	-9,2	-4,8	-11,7	-6,4	2,8	-8,4	-25,2
EMU-saldo (ex ante, % bbp)		-1,0	-1,7	-1,5	-1,3	-1,2	-0,6	-1,5	-0,8	0,4	-1,1	-3,3
EMU-saldo (ex post, % bbp)	0,9	-0,7	-0,9	-0,3	-0,7	-0,8	-0,4	-0,2	-0,3	0,4	-0,8	-5,5
Overheidsschuld (% bbp)	52,3	1,8	1,9	-0,8	1,5	0,8	0,2	-0,8	-0,5	-1,1	1,6	3,6
Bbp-volume (% , a)	1,7	0,3	0,3	0,2	0,3	0,2	0,1	0,2	0,2	0,1	0,4	0,4
Werkloosheid (%-punt)	5,5	-0,4	-1,1	-1,8	-1,0	-0,4	-0,3	-1,1	-0,8	-0,4	-0,4	-1,1
Consumentenprijsindex (% , a)	1,3	0,0	0,3	0,0	0,2	0,3	0,3	0,6	0,4	0,1	-0,2	0,4
Werkgelegenheid marktsector (a)	0,5	0,3	0,1	-0,2	0,2	0,1	0,1	0,1	0,0	-0,1	0,2	0,2
Werkgelegenheid overheid (a)	-0,1	0,0	1,8	0,5	0,9	0,9	-0,1	0,9	0,5	-0,5	0,0	-0,6
Werkgelegenheid zorg (a)	2,2	0,4	0,0	1,4	0,1	-0,3	-0,1	0,6	0,0	1,0	-0,2	0,3
<b>Koopkracht (a)</b>												
Werkenden	0,0	1,2	1,1	2,0	0,7	0,8	1,0	1,3	1,0	0,2	2,2	4,8
Uitkeringsgerechtigden	-0,2	-1,2	1,0	3,2	0,1	0,2	0,5	1,3	-0,1	-0,1	0,0	1,1
Gepensioneerden	-0,3	0,4	1,7	2,5	0,4	0,7	0,6	1,1	-0,2	0,0	0,3	0,5
Alle huishoudens	0,0	0,7	1,2	2,3	0,6	0,7	0,9	1,2	0,6	0,1	1,6	3,7
<b>Koopkrachtverschillen (a)</b>												
Laagste t.o.v. hoogste inkomens (b)	-0,3	-0,4	1,2	4,2	-0,7	0,1	-0,6	1,2	-0,9	0,5	-4,0	-1,0
Houdbaarheid (% bbp)	0,4	-0,1	-1,1	-3,1	-0,8	-0,3	-0,2	-0,3	-0,3	-0,2	-1,0	-6,3
Structurele werkgelegenheid (%)		3,5	0,1	-4,6	-0,3	0,7	-0,2	0,3	-1,4	0,0	0,9	-4,8
Inkomensverdeling (c)	2,9	2,1	-5,7	-14,4	0,4	-1,7	-1,1	-6,0	0,0	-0,5	12,6	-4,4
(a) Gemiddelde % per jaar, 2018-2021.												
(b) Laagste inkomens: minder dan 175% bruto minimumloon; hoogste inkomens: meer dan 500% bruto minimumloon.												
(c) Relatieve mutatie van de Gini-coëfficiënt in de structurele situatie als gevolg van beleid. Een toename betekent grotere inkomensongelijkheid.												

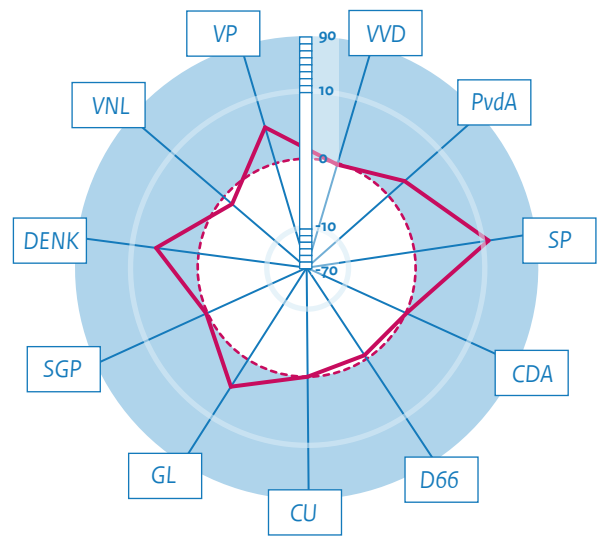
# Budgettaire keuzes 2021

netto uitgaven- en lastenmutaties (mld euro in prijzen 2017) t.o.v. basispad

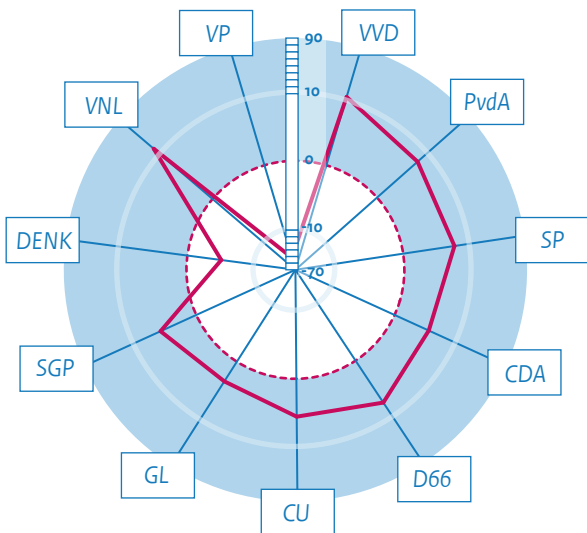
## Sociale zekerheid



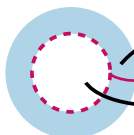
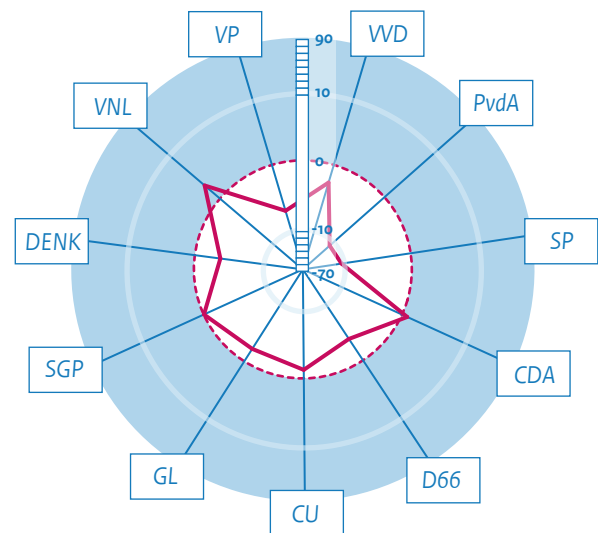
## Zorg



## Lastenverlichting gezinnen



## Lastenverlichting bedrijven



Kent een categorie een positief getal, dus in de blauwe cirkel? Dan kost dat de staat geld.

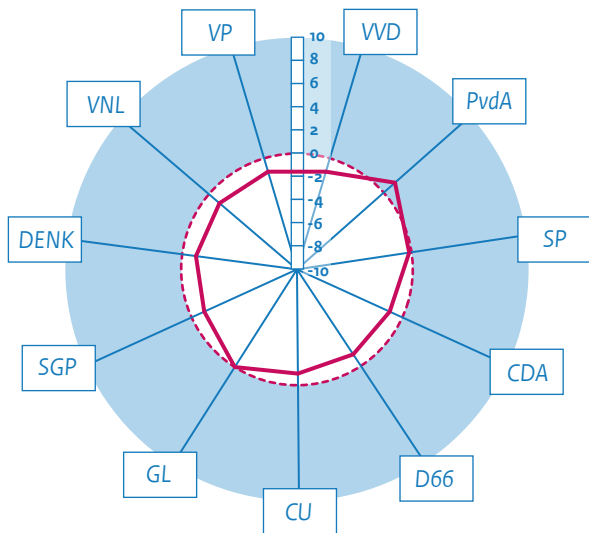
*basispad*

Kent een categorie een negatief getal, dus in de witte cirkel? Dan levert dat de staat geld op.

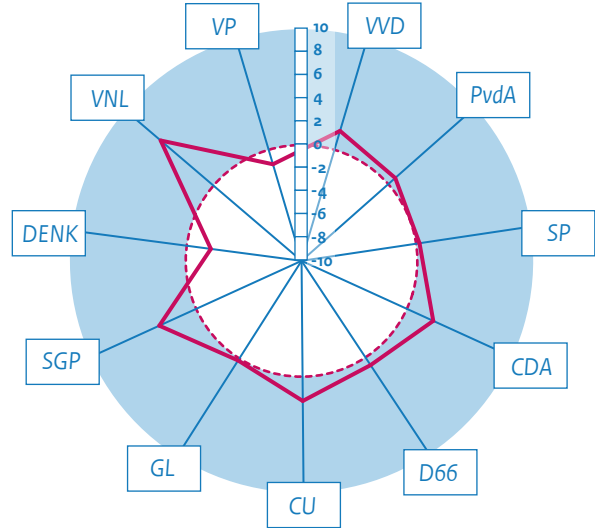
# Budgettaire keuzes 2021

netto uitgaven- en lastenmutaties (mld euro in prijzen 2017) t.o.v. basispad

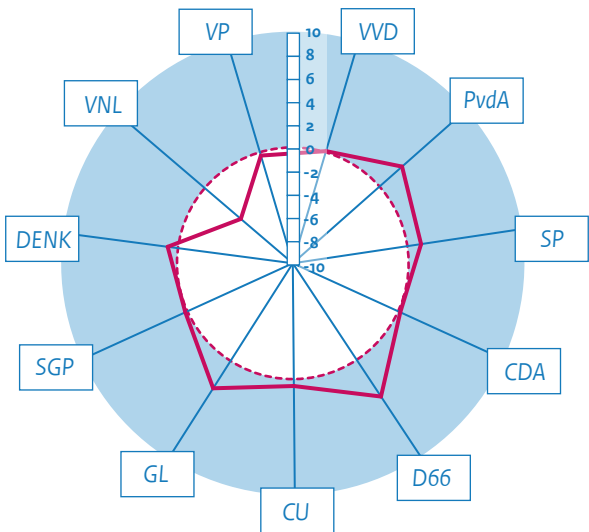
## Openbaar bestuur



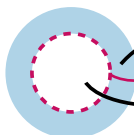
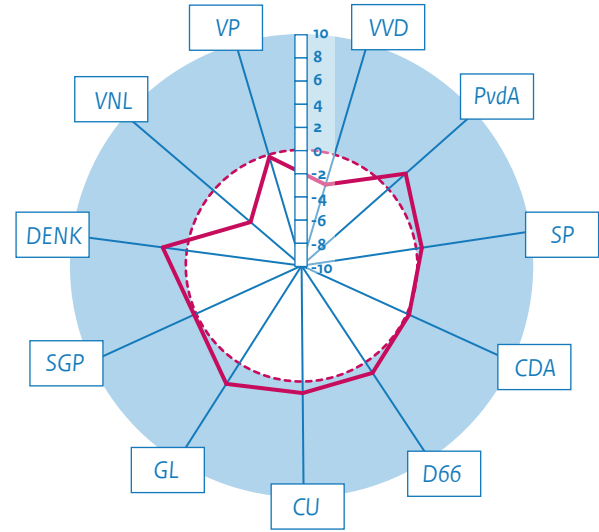
## Veiligheid en defensie



## Onderwijs



## Internationale samenwerking

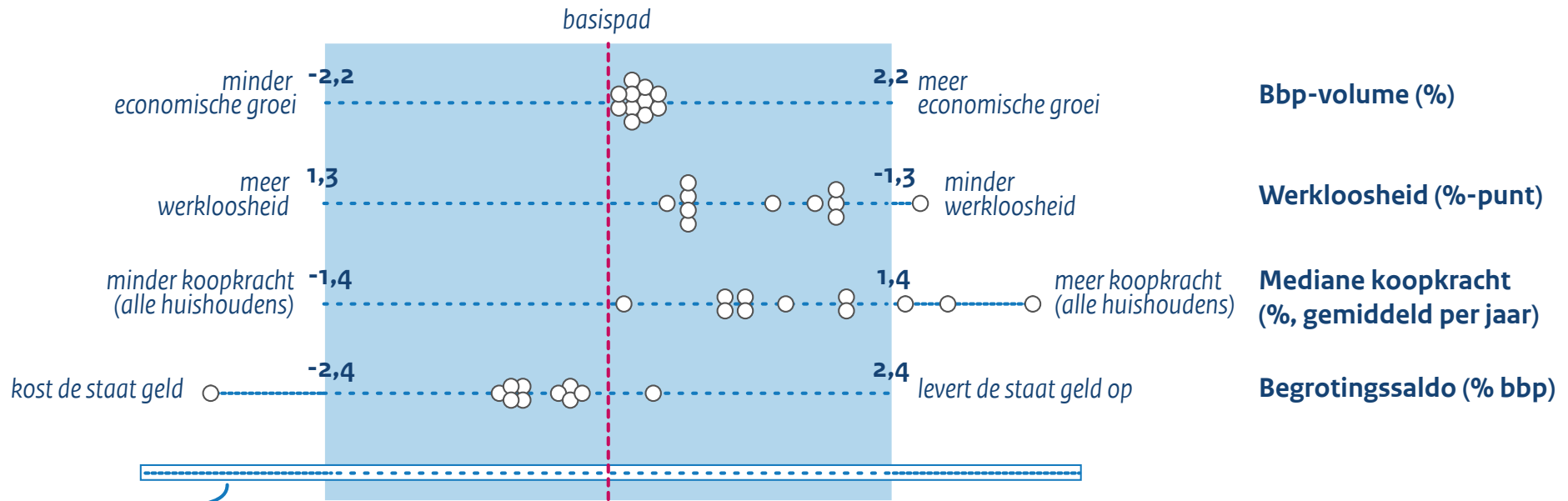


Kent een categorie een positief getal, dus in de blauwe cirkel? Dan kost dat de staat geld.

*basispad*

Kent een categorie een negatief getal, dus in de witte cirkel? Dan levert dat de staat geld op.

# Kabinetsperiode

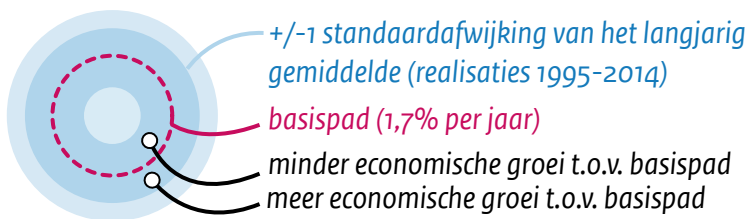
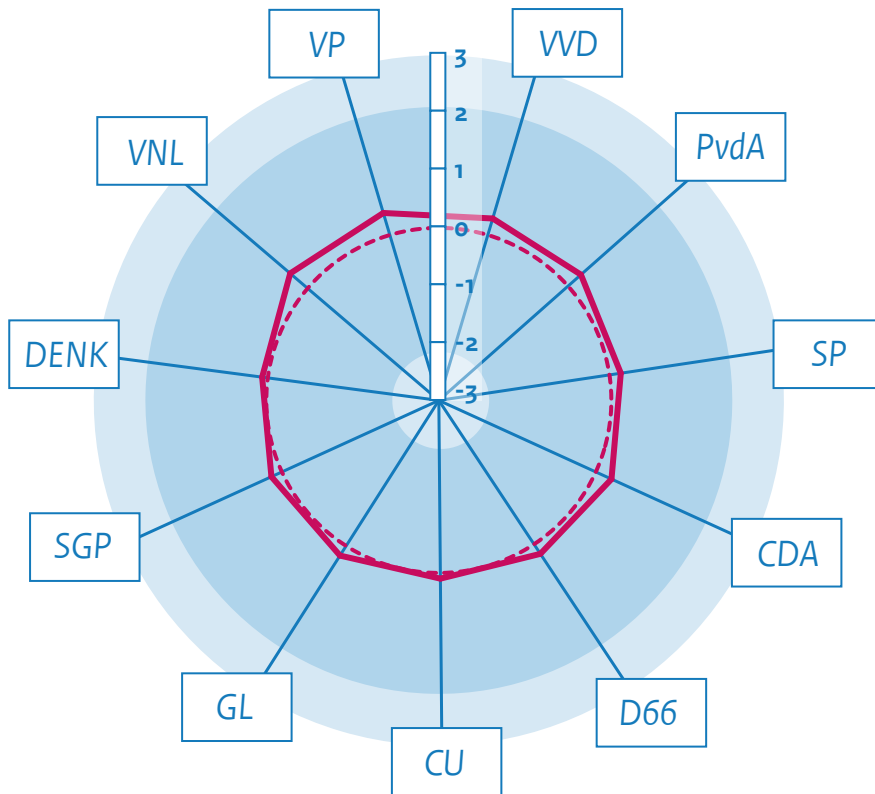


Datapunten buiten het blauwe vlak vallen buiten één standaardafwijking van het langjariggemiddelde (realisaties 1995-2014). Om toch alle datapunten duidelijk weer te geven is voor deze datapunten een schaal gebruikt die drie keer zo klein is.

# Economische groei

## Bbp-volume

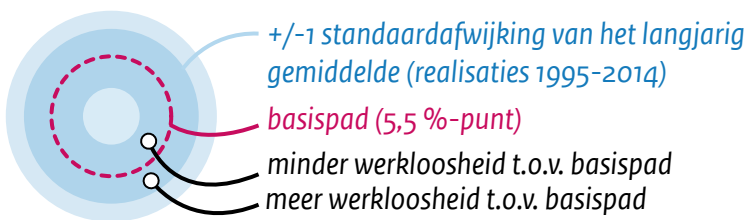
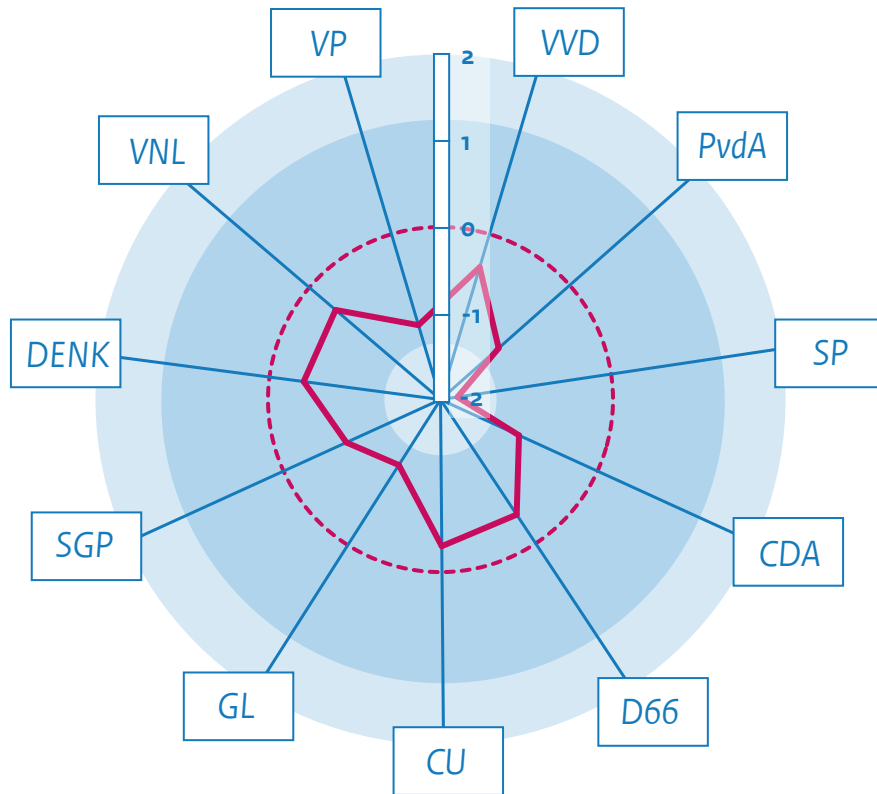
Effecten t.o.v. het basispad 2018-2021, gemiddeld % per jaar



# Werkloosheid (eindbeeld: 2021)

## Werkloosheid

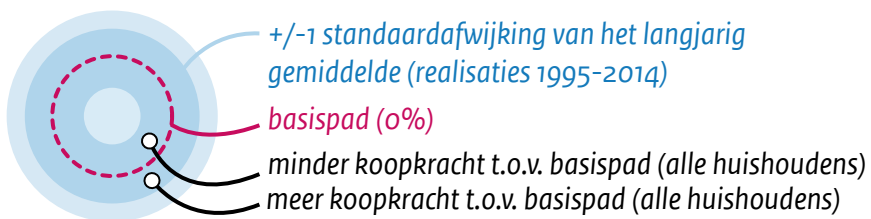
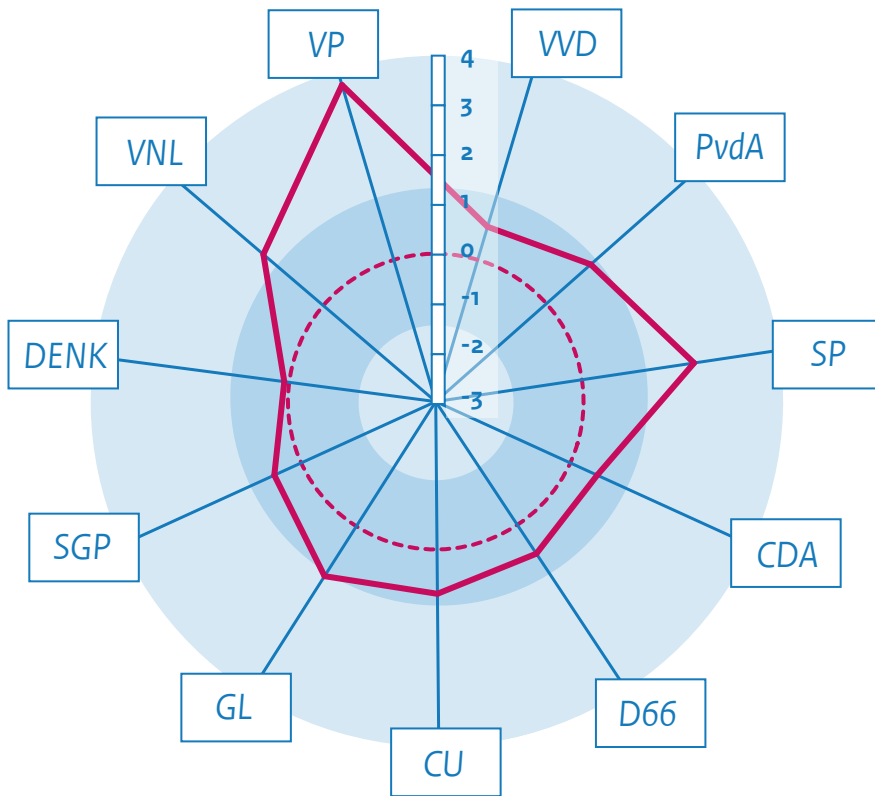
Effecten t.o.v. het basispad 2021, %-punt



# Koopkracht

## Mediane koopkracht

Effecten t.o.v. het basispad 2018-2021, gemiddeld % per jaar

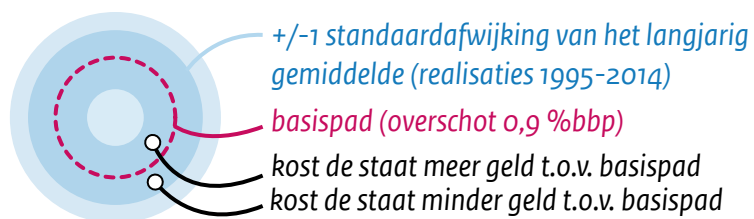
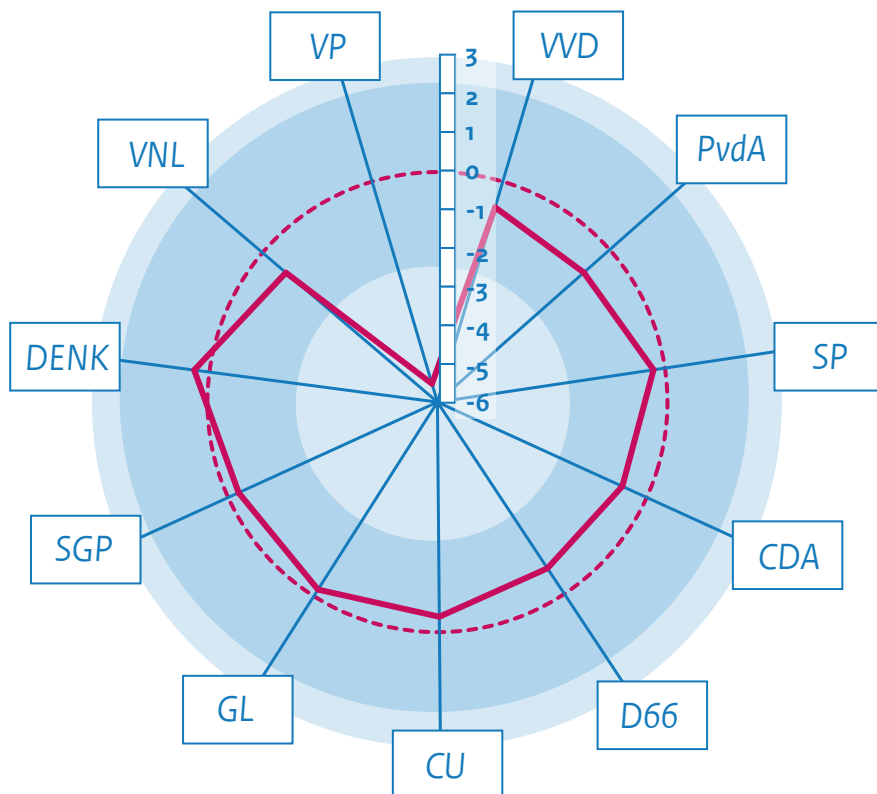




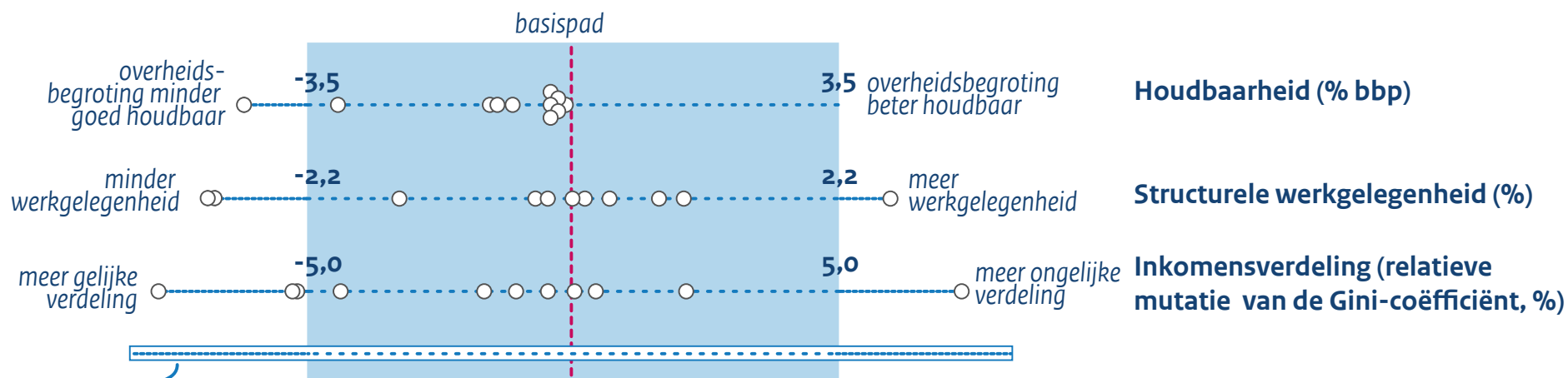
# EMU-saldo (eindbeeld: 2021)

## Begrotingssaldo

Effecten t.o.v. het basispad 2021, % bbp



# Na de kabinetsperiode

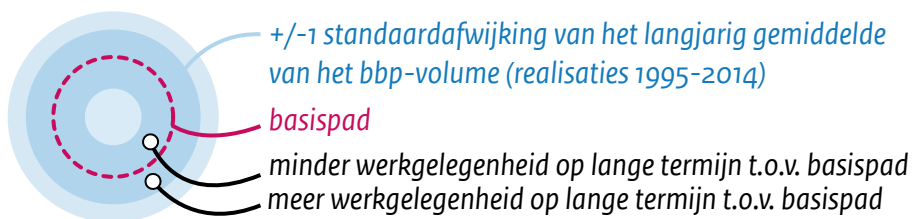
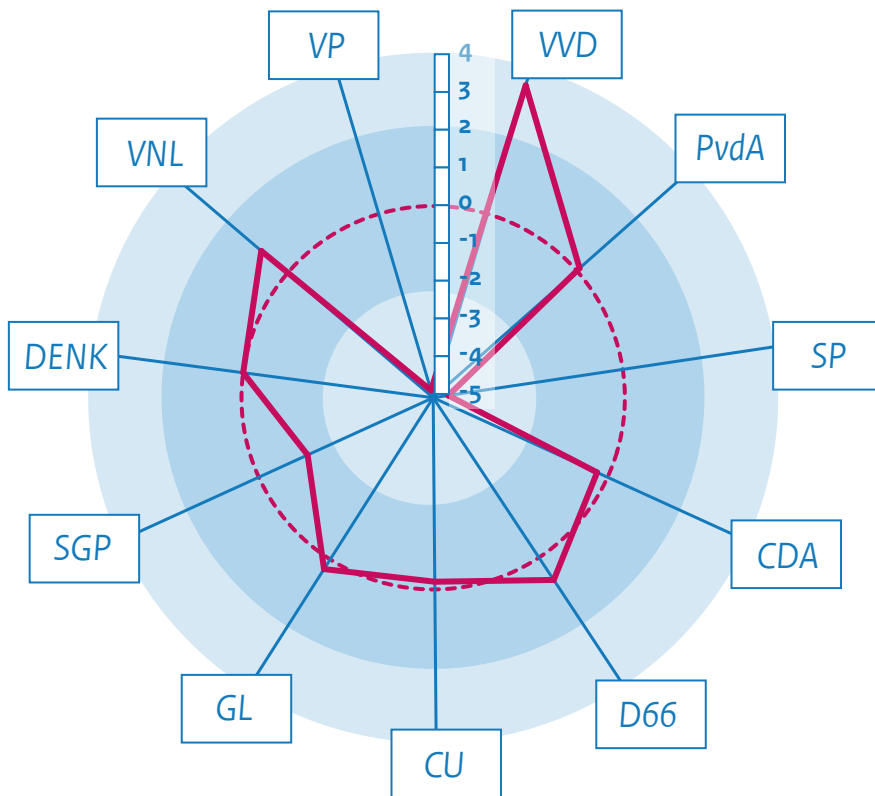


Datapunten buiten het blauwe vlak vallen buiten de verwachting gebaseerd op eerdere cijfers.  
Om toch alle datapunten duidelijk weer te geven is voor deze datapunten een schaal gebruikt die drie keer zo klein is.

# Structurele werkgelegenheid

## Structurele werkgelegenheid

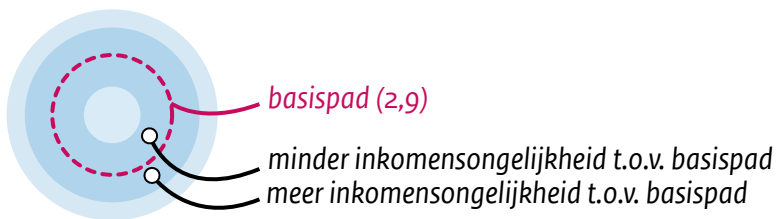
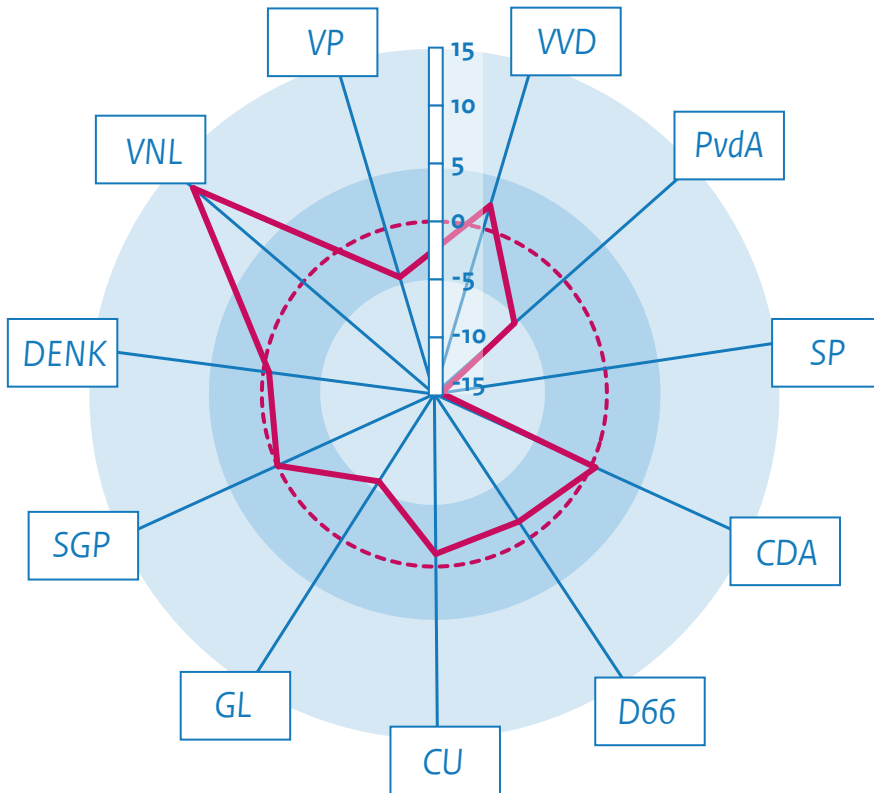
Effecten t.o.v. het basispad, % in gewerkte uren



# Inkomensongelijkheid

## Inkomensongelijkheid

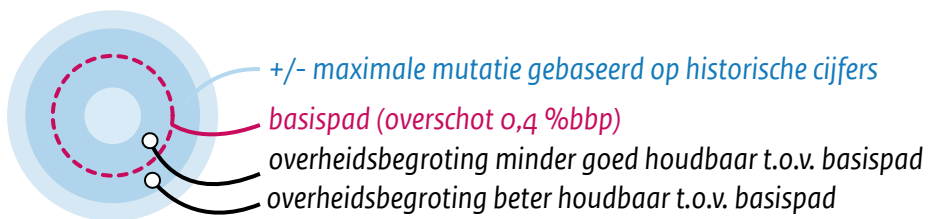
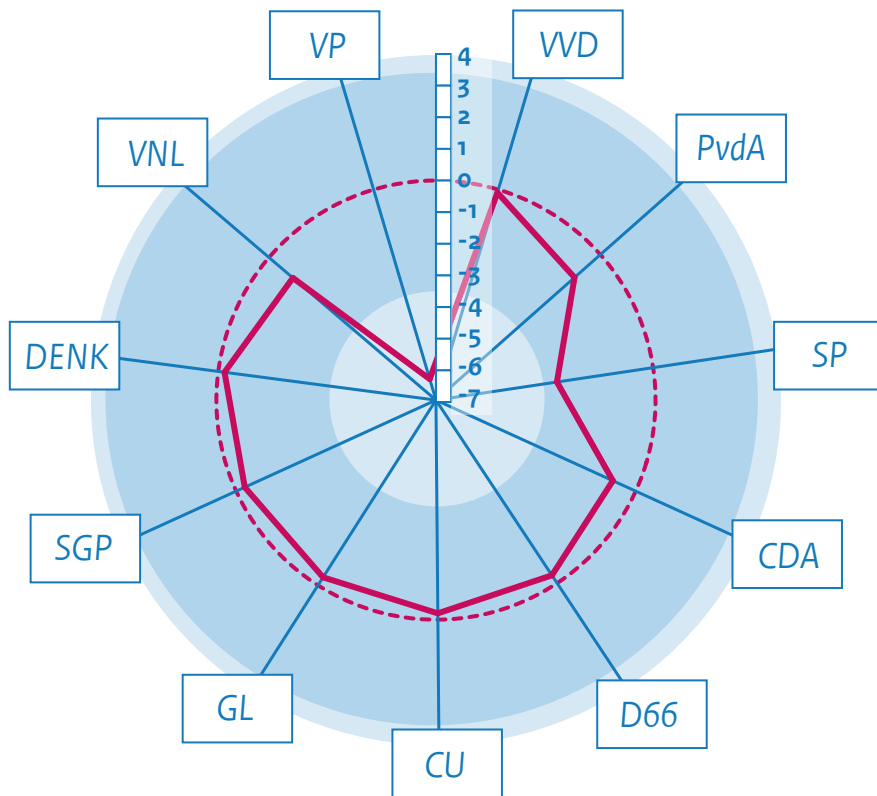
Effecten t.o.v. het basispad, relatieve mutatie Gini-coëfficiënt in %



# Houdbaarheid overheidsfinanciën

## Effect op houdbaarheid

Effecten t.o.v. het basispad, % bbp



# Hoe rekt het CPB de verkiezingsprogramma's door? Een kijkje achter de schermen bij Keuzes in Kaart.

